

Analyse der Bodenverdichtung

Anwender: CROPMAN – Inovação Agrícola, Brasilien

Cropman wurde 2018 gegründet und operiert von Campinas (Sao Paulo) aus. Das Unternehmen ist auf die Kartierung der räumlichen Variabilität landwirtschaftlicher Böden und die Schaffung hochpräziser Managementzonen spezialisiert. Durch den Einsatz modernster Technologien ist Cropman ein innovativer AG-Dienstleister, der modernste Werkzeuge zur Bodenkartierung und die Prinzipien der nachhaltigen Landwirtschaft kombiniert, um revolutionäre Lösungen für brasilianische Nutzpflanzen zu entwickeln.

Das Cropman-Team von Agrarexperten setzt sein technisches Wissen ein, um die Rentabilität für seine Kunden zu steigern.

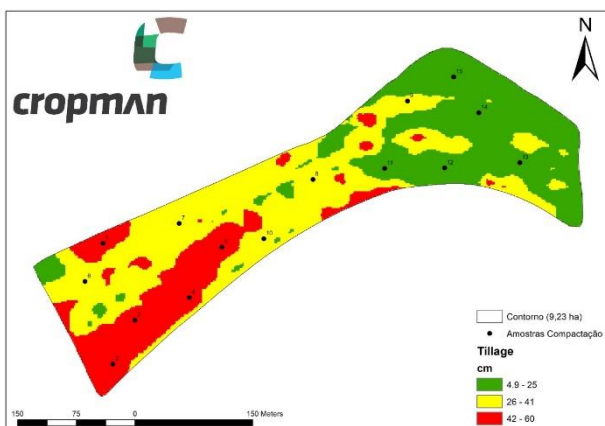
DIE HERAUSFORDERUNG

Zuckerrohrfelder werden in der Regel alle 5 - 7 Jahre neu bepflanzt. Der Einsatz von schweren Maschinen, verursacht Verdichtung und schafft Schwierigkeiten für das Eindringen von Wasser, das Wurzelwachstum und letztendlich die Nährstoffaufnahme. Daher ist eine tiefe Bodenbearbeitung erforderlich, um die Felder für zukünftige Plantagen vorzubereiten und hohe Erträge zu gewährleisten. Auch wenn die Tiefpflanzungen aufgrund der stark verdichteten Böden in Brasilien viel Energie verbrauchen, sind die Möglichkeiten für hohe Erträge hier enorm.



DIE LÖSUNG

Cropman verstand sehr früh, dass der Topsoil Mapper nicht nur die Möglichkeit einer horizontalen Bodenkartierung bietet, sondern auch eine vertikale Analyse der gescannten Böden. Depth to Interface-Karten werden verwendet, um verdichtete Zonen in den Zuckerrohrfeldern zu bestimmen. Die Karten zeigen, dass in einigen Bereichen eine Tiefenauflösung erforderlich ist, in anderen sind überhaupt keine Unterbodenarbeiten erforderlich. Im nächsten Schritt wird überprüft, ob die Böden mechanisch bearbeitet werden müssen oder nicht und bis zu welcher Tiefe.



Cropman erstellt dann Bodenkarten mit variabler Tiefe. Diese Karten können als einfache Richtlinien verwendet oder in Karten umgewandelt werden, die vom ISOBUS-System des Traktors gelesen werden.

Die Einsparungen können etwa \$ 20 pro Hektar betragen, wovon der größte Teil auf Kraftstoff entfällt. Der Betrieb macht sich mehr als bezahlt, ein typisches Win-Win-Geschäft für alle Beteiligten.

ZITIAT

"Wir verwenden den Topsoil Mapper seit 2019. Das System ermöglicht es uns, komplexe Bodenstrukturen zu verstehen und in Datenkarten zu übersetzen. Unser agronomisches Wissen setzen wir dann ein, um maßgeschneiderte Beratungsdienste aufzubauen, wie zum Beispiel die Tiefbohrpläne für die Zuckerrohrindustrie." – sagt Henrique C. Junqueira Franco, Co-Founder & Eigentümer von Cropman

<http://cropman.com.br/>

<https://www.linkedin.com/company/cropman/>

<https://www.facebook.com/cropmaninovacoes/>

https://www.instagram.com/cropman_inovacoes/

